

dne **22. 5. 2024** od **8:00** do **15:00** hodin

Plánovaná odstávka zahrnuje tyto lokality:**Nespeky** (okres Benešov)

č. p. 99

Potočiny: č. p. 71kat. území **Nespeky** (kód **703770**): **parcelní č.** 2210/3**Pyšely** (okres Benešov)

č. ev. 264, 266, 270-278, 281, 283, 284, 285, 286, 290, 291, 293, 294, 295, 296, 298, 299, 300, 302, 303, 304, 314, 315, 316, 318, 320-324, 453, 599

Polní: č. p. 620kat. území **Pyšely** (kód **737054**): **parcelní č.** 204/17**Řehenice** (okres Benešov)část obce **Malešín****Doly:** č. ev. 61kat. území **Malešín** (kód **744972**): **parcelní č.** 1009/2, 1012/3, 1012/7část obce **Řehenice**

č. p. 31

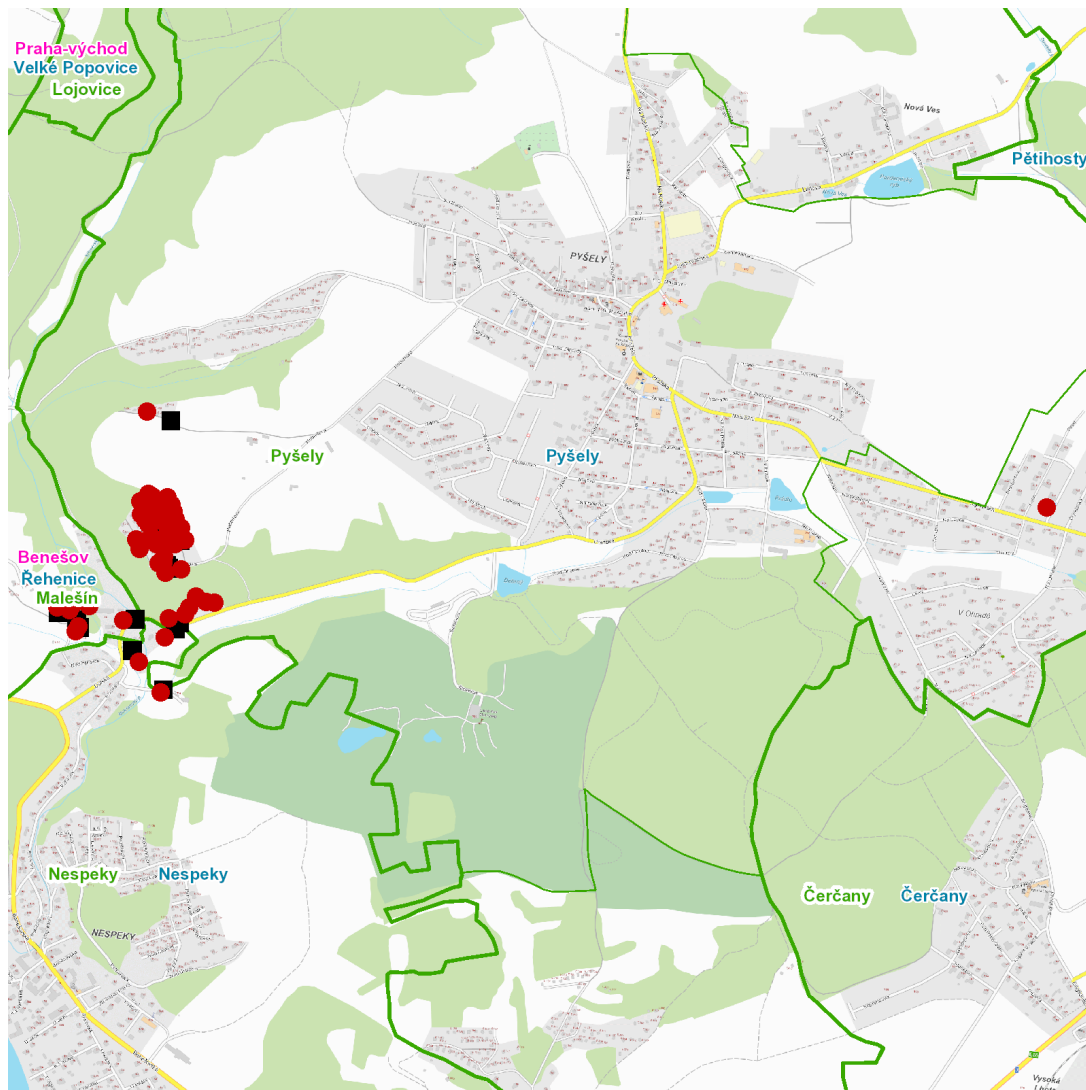
č. ev. 60

Doly: č. p. 21**UPOZORNĚNÍ**

Dotčené zařízení distribuční soustavy je nutné i v době odstávky považovat za zařízení pod napětím, a proto vás žádáme o dodržení všech zásad bezpečnosti a provedení opatření potřebných k zamezení případných škod na zdraví a majetku. | Provozovatelé výroben elektřiny jsou povinni zajistit přerušení dodávky elektřiny z výroby do vypnutého úseku distribuční soustavy.

NEJDE VÁM ELEKTŘINA...

TIP: Registrujte se zdarma na www.cezdistribuce.cz/sluzba a informace o odstávkách elektřiny budete dostávat e-mailem nebo SMS. U poruch zasíláme SMS s předpokládanou dobou obnovení dodávek. | Aktuální stav dodávek elektřiny na konkrétní adrese zjistíte snadno, rychle a bez registrace na portále **Bez Šťávy** (www.bezstavy.cz).

dne **22. 5. 2024** od **8:00** do **15:00** hodin

Orientační mapový podklad odstávkou dotčených lokalit

VYSVĚTLIVKY

- – adresy dotčené odstávkou elektřiny
- – místa připojení k elektrické síti dotčená odstávkou

INFORMACE ZASLÁNA

IDDS: zy3ajgq (Obec Nespeky)

IDDS: pctbp8u (Město Pyšely)

IDDS: zn9b6ry (OBEC ŘEHENICE)