

dne **6. 11. 2024** od **8:30** do **11:30** hodin

Plánovaná odstávka zahrnuje tyto lokality:**Řehenice (okres Benešov)**část obce **Babice**

č. p. 4, 13, 14, 32, 33, 34, 36, 38, 46, 49, 51, 52, 54, 57-61, 64-69, 73, 74, 75, 82, 88

kat. území **Babice u Řehenic** (kód **744930**): parcelní č. 247, 248, 249, 250, 251, 252, 254, 255, 255/6, 255/37, 255/42, 255/43, 255/46, 255/48, 255/49, 255/50, 257, 258, 263, 265, 280, 283, 289, 292, 298, 299, 300, 303, 305, 309, 318, 319, 348, 359/1, 359/13, 359/50, 363/27, 363/37, 383/38, 463/133, 463/134, 463/140, 463/152, 463/153, 463/155, 463/157, 463/158, 463/165, 463/168, 463/172, 463/174, 463/178, 463/181, 463/182, 463/183, 463/186, 463/190, 463/202, 463/204, 463/205, 463/206, 463/207, 463/208, 463/209, 463/210, 463/211, 463/213, 463/215, 463/216, 463/217, 463/218, 463/219, 463/224, 463/225, 463/235, 463/238, 463/239, 463/276, 463/280, 463/326, 463/327, 463/328, 463/329, 463/330, 463/337, 463/338, 463/340, 483/1, 486/3, 538/37**Týnec nad Sázavou (okres Benešov)**část obce **Čakovice**

č. p. 1, 2, 3, 6-16, 18-24, 26-39, 41-48, 50-56, 58-64, 66-70, 72, 73, 74, 76-83, 85-89, 91-100, 104, 105, 106, 110, 111, 112, 113

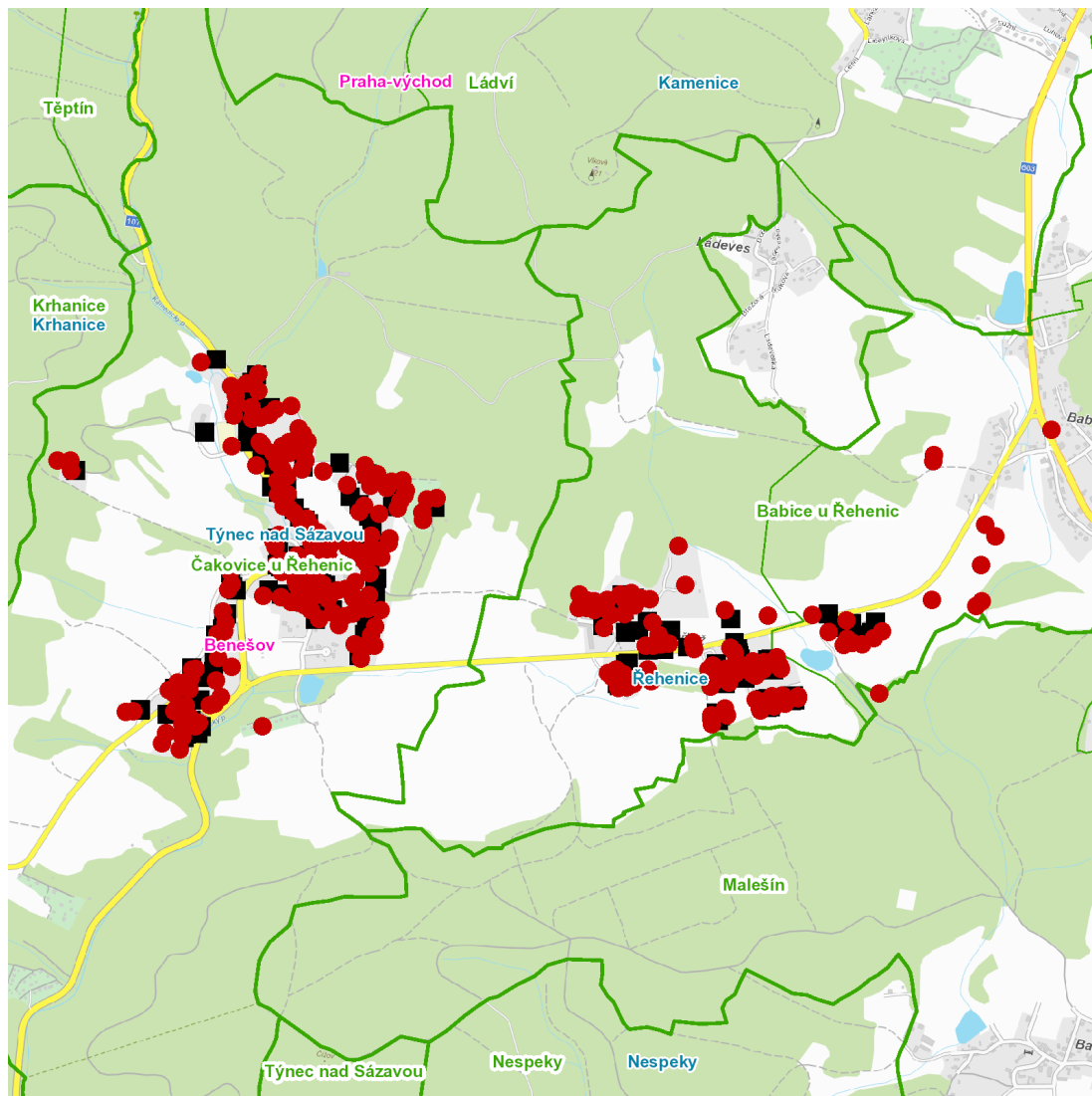
č. ev. 56, 72, 74-83, 90, 96, 98, 99, 100, 102, 103, 105-112, 115, 117, 118, 120-124, 126, 127, 128, 130, 131, 132, 134, 135, 136, 142, 143, 145, 146, 147, 153, 154, 155, 158, 159, 165, 166, 167, 168

kat. území **Čakovice u Řehenic** (kód **744956**): parcelní č. 915/3, 993/4, 1011/8, 1020/3, 1028/5, 1043/1, 1090/11, 1142, 1178/5, 1178/34, 1285/10, 1297/12, 1314/3, 1314/4, 1997/1**UPOZORNĚNÍ**

Dotčené zařízení distribuční soustavy je nutné i v době odstávky považovat za zařízení pod napětím, a proto vás žádáme o dodržení všech zásad bezpečnosti a provedení opatření potřebných k zamezení případných škod na zdraví a majetku. | Provozovatelé výroben elektřiny jsou povinni zajistit přerušeni dodávky elektřiny z výroby do vypnutého úseku distribuční soustavy.

NEJDE VÁM ELEKTŘINA...

TIP: Registrujte se zdarma na www.cezdistribuce.cz/sluzba a informace o odstávkách elektřiny budete dostávat e-mailem nebo SMS. U poruch zasíláme SMS s předpokládanou dobou obnovení dodávek. | Aktuální stav dodávek elektřiny na konkrétní adrese zjistíte snadno, rychle a bez registrace na portále **Bez Šťávy** (www.bezstavy.cz).

dne **6. 11. 2024** od **8:30** do **11:30** hodin**Orientační mapový podklad odstávkou dotčených lokalit****VYSVĚTLIVKY**

- – adresy dotčené odstávkou elektřiny
- – místa připojení k elektrické síti dotčená odstávkou

INFORMACE ZASLÁNA

IDDS: zn9b6ry (OBEC ŘEHENICE)

IDDS: vrpbfxs (Město Týnec nad Sázavou)